

LEGENDA

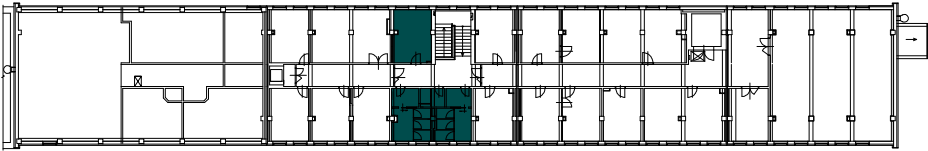
- STÁVAJÍCÍ ROZVOD TOPNÉ VODY
- NOVÝ ROZVOD TOPNÉ VODY
- TOPNÁ VODA PŘÍVOD 75°C
- TOPNÁ VODA ZPÁTEČKA 55°C
- AOV
- AUTOMATICKÝ ODVZDUŠŇOVACÍ VENTIL
- ZMĚNA PRŮMĚRU POTRUBÍ
- SMĚR TOKU TEPLONOSNÉ LÁTKY
- ULOŽENÍ POTRUBÍ
- UV15 - UZAVÍRACÍ VENTIL DN20
- RV20 - REGULAČNÍ VENTIL TA-STAT DN20
- SPÁD 0,2% - MINIMÁLNÍ SPÁD POTRUBÍ
- NOVÉ KOUPELNOVÉ OCELOVÉ OTOPNÉ TĚLESO KORALUX LINEAR MAX - STŘED. SPODNÍ PŘIPOJENÍ VÝŠKA V MM ŠÍŘKA V MM
- PŘEDNASTAVENÍ VENTILU ROHOVÝ VENTIL DN15 KORADO HM VČ. TERMOSTATICKÉ HLAVICE

- STÁVAJÍCÍ ČLÁNKOVÉ LITINOVÉ OTOPNÉ TĚLESO
- POČET ČLÁNKŮ
- VÝŠKA V MM
- ŠÍŘKA V MM
- DIMENZE ŠROUBENÍ-PŘEDNASTAVENÍ STÁVAJÍCÍ PŘÍMÉ REGULAČNÍ ŠROUBENÍ
- STÁVAJÍCÍ TERMOSTATICKÝ VENTIL-DIMEZE STÁVAJÍCÍ TERMOSTATICKÁ HLAVICE
- NOVÉ DESKOVÉ OCELOVÉ OTOPNÉ TELESO KORADO RADIK KLASIK
- DĚLKA V MM
- VÝŠKA V MM
- DIMENZE ŠROUBENÍ-PŘEDNASTAVENÍ PŘÍMÉ ŠROUBENÍ HEIMEIER REGULUX
- TERMOSTATICKÝ VENTIL HEIMEIER STANDART-DIMENZE
- TERMOSTATICKÁ HLAVICE HEIMEIER K V PROVEDENÍ PRO VEŘEJNÉ PROSTORY

MAX. VZDÁLENOSTI ULOŽENÍ POTRUBÍ:

Dimenze	Isolované potrubí	Neisolované potrubí
DN 10	1,2 m	1,6 m
DN 15	1,4 m	2,0 m
DN 20	1,8 m	2,4 m
DN 25	2,1 m	2,7 m
DN 32	2,5 m	3,2 m
DN 40	2,8 m	3,5 m
DN 50	3,3 m	4,0 m
DN 65	3,8 m	4,4 m

PŮDORYSNÉ SCHÉMA 3.NP



OZNAČENÍ REVIZE	PŘEDMĚT REVIZE	DATUM REVIZE	REVIZI PROVEDL
-----------------	----------------	--------------	----------------

Souřadný systém : JTSK

Výškový systém : BpV

± 0,000 = 211,09 m.n.m. = podlaha 1.NP

Ing. Pavel Krátký - nositel veškerých majetkových autorských práv. Obsah tohoto dokumentu, vyobrazení a návrhy řešení na nich zobrazená používají jako autorské dílo ochrany dle zákona č. 121/2000 Sb. (autorský zákon). Originál tohoto dokumentu, vyobrazení a návrhy řešení na něm zobrazená (dále jen "autorské dílo") jsou majetkem: Ing. Pavel Krátký. Předmětné autorské dílo ani jeho části nesmí být žádným způsobem v rozporu s ustanoveními autorského zákona a bez udělení licence ze strany nositele majetkových autorských práv či v rozporu s podmínkami takové licence užito ani poskytnuto třetí osobě.

ZODPOVĚDNÝ PROJEKTANT	MANAŽER PROJEKTU ING. PAVEL KRÁTKÝ	PROJEKTANT ING. DANIEL BARTOŠ
	HLAVNÍ INŽENÝR PROJEKTU ING. PAVEL KRÁTKÝ	VYPRACOVAL ING. DANIEL BARTOŠ
	ZODPOVĚDNÝ PROJEKTANT ING. DANIEL BARTOŠ	KONTROLOVAL ING. DANIEL BARTOŠ

GENERÁLNÍ PROJEKTANT (ZHOTOVITEL)

**PROJEKTSTUDIO®**

Ing. PAVEL KRÁTKÝ  
Opavská 6230/29A, 708 00 Ostrava  
tel./fax: 596 911 126  
e-mail: kratky@projektstudio.cz  
IČ: 47684577

www.PROJEKTSTUDIO.cz

INVESTOR  
Správa železnic, státní organizace, Dlážďená 1003/7, Praha - Nové Město, 110 00

MÍSTO STAVBY  
Ostrava - Přívoz, ul. Skladištní, parc.č. st. 1532, k.ú. Přívoz 713767

NÁZEV STAVBY (DÍLO)

**Ostrava Skladištní - oprava administrativní budovy**

STAVEBNÍ OBJEKT (SO)  
SO 01 - ADMINISTRATIVNÍ BUDOVA

ČÁST DOKUMENTACE  
D.1.4.2 - VYTÁPĚNÍ

DOKUMENT  
**PŮDORYS 3.NP - SOCIÁLNÍ ZÁZEMÍ + DENNÍ MÍSTNOST**

ZPRACOVATEL ČÁSTI PD  
**ING. DANIEL BARTOŠ**  
Krestova 1256/35  
700 30, Ostrava

DATUM 05.-06. 2021  
ZAKÁZKA č. PK 21 03  
FORMÁT 2 x A4

STUPEŇ PD <b>DSP+PDPS</b>	PARÉ
MĚŘITKO <b>1:100</b>	
ČÍSLO DOKUMENTU <b>D.1.4 - 204</b>	